



## *Automatización Robótica de Procesos - RPA*

winautomation 

processrobot 

## ¿Qué es RPA?

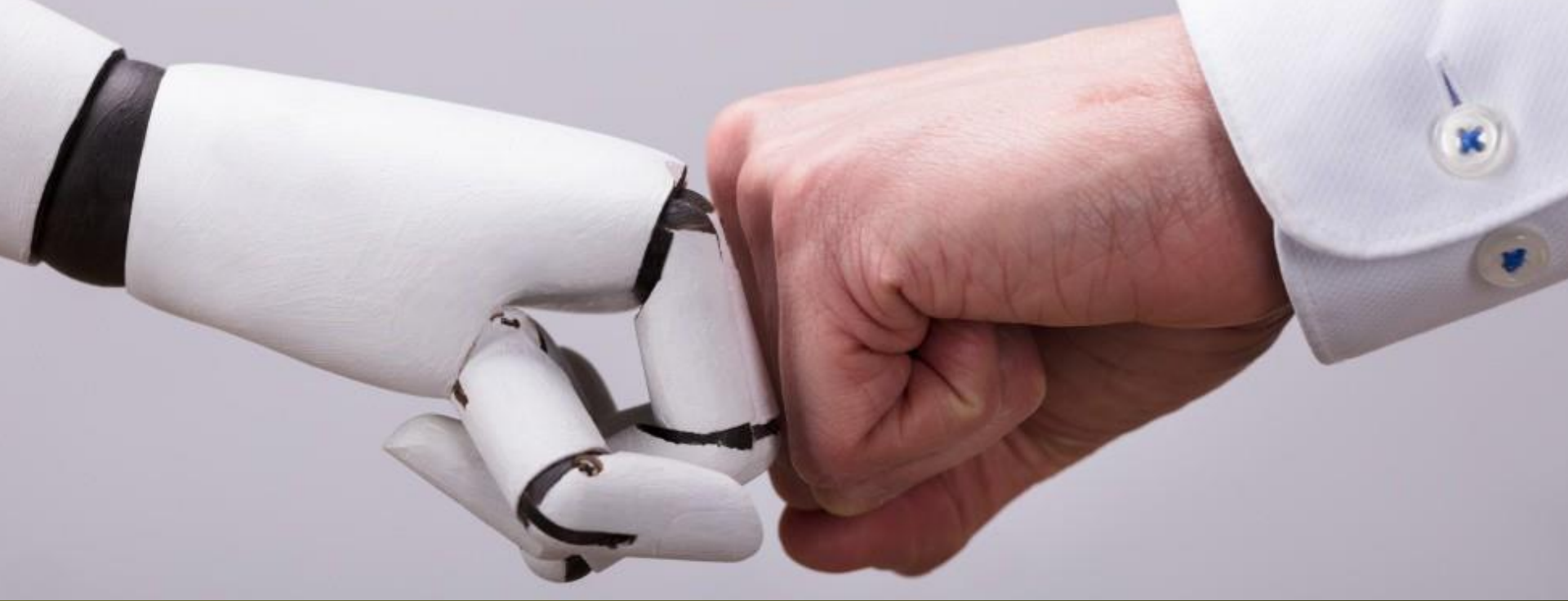
- Brindamos soluciones para la **automatización procesos** en todas las áreas de la Empresa
- Una tecnología de clase mundial + desarrollos propios + expertos que manejan las mejores prácticas de consultoría en procesos y controles y orientación por industria
- Orientación a generar ahorros significativos y mejoras en los métodos de trabajo





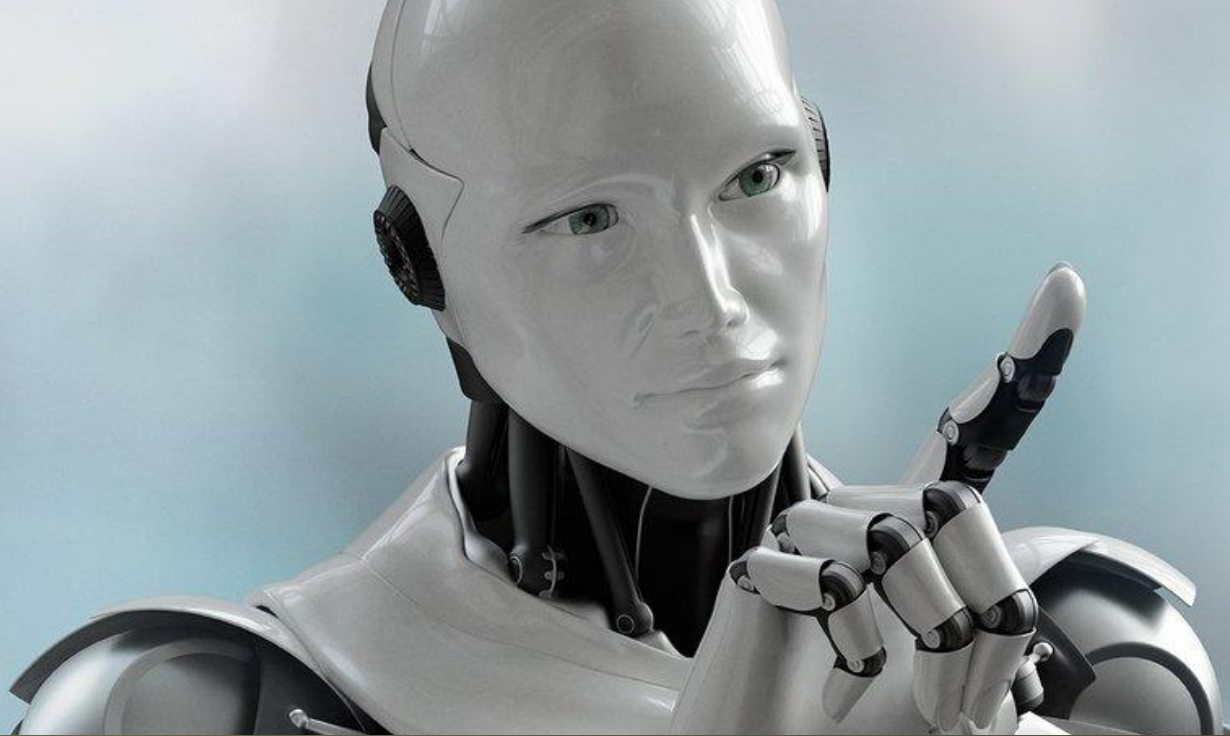
## ¿Qué es RPA?

- Software programado de sencilla implementación por expertos
- Ejecución más veloz que el humano (no interrupción, no se cansa, cualquier horario, sin errores, omisiones, ni reprocesos)
- No invasivo
- Predecible = Confiable (el robot hace siempre lo mismo)
- Tiene el poder de reducir o eliminar carga de trabajo de las personas
- Se integra con prácticamente cualquier aplicación existente o proceso
- Retorno de la inversión inferior rápido (menor al año) - Se mide en horas de FTE (equivalente de horas personal full time ahorradas)



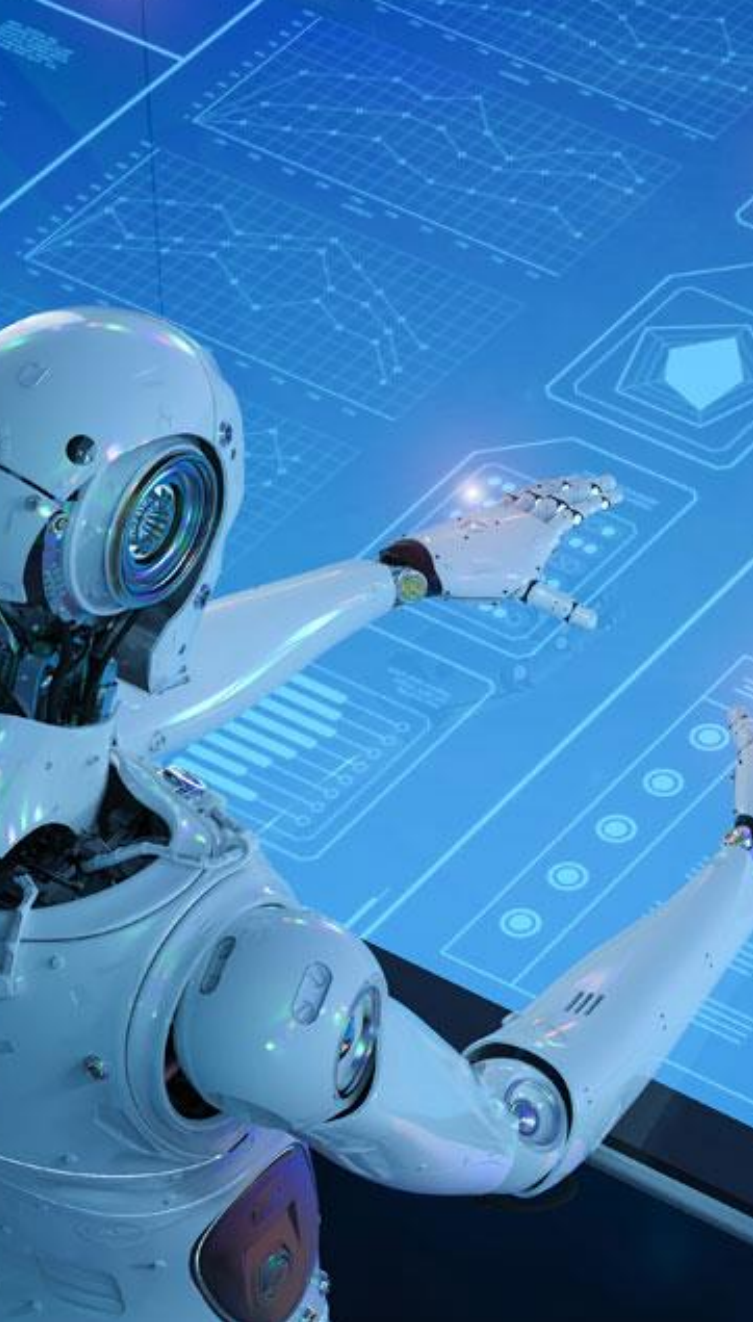
## Ventajas

- Tienen mayor precisión (las cosas bien hechas en el primer y único intento)
- Siempre están motivados
- No necesitan experiencia previa en otros trabajos o Compañías
- Pueden hacer 2, 3, 4 y más tareas al mismo tiempo
- Menos espacio físico / puestos de trabajo
- Trabajan siempre (soportan hasta 24 x 7 x 365)



## Auditoría

- Información protegida
- Cambia el concepto de “segregación de funciones”
- Procedimientos y acciones sin malas intenciones
- Control self assessment
- Avisan si se equivocan
- Dejan evidencias / pistas de auditoría



## *¿Cómo trabaja RPA?*

### *Similar a nosotros*

- Mueven el mouse
- Utilizan el teclado y tipean
- Buscan en la pantalla palabras, frases, imágenes, espacios dónde escribir
- Convierte imágenes en caracteres y los procesa (OCR)
- Se loguean en aplicaciones y ejecutan transacciones
- Necesitan “entrenamiento” para ejecutar automáticamente las tareas
- Manipulan datos, inician acciones y colaboran con otros robots y/o humanos, según sea necesario
- Reportan periódicamente / envían información a personas de la organización o terceros.
- Envía e-mails, incluso con adjuntos que este mismo prepara



## ¿En qué podemos utilizarlos?

- **Emisión de documentos:** FC, Recibos, OP, OC (en cualquier sistema)
- **Extracción de datos de cualquier sistema :** ERP / CMR / browser Web o páginas Web comerciales
- **Data Entry:** Web / ERP / CMR / AFIP / entre otros
- **Generación de reportes y controles** con datos previamente extraídos por el mismo robot o por Humanos:
  - . Confección de asientos contable
  - . Reportes operativos: Administración / Tesorería / RRHH / Contabilidad / Seguridad / mantenimiento/ Compliance / Impuestos / Compliance / Auditoría
  - . Conciliaciones de cuentas/ Cruces de datos /
  - . Generación de archivos de para interfaces
- **Gestión de datos maestros:** Clientes / Proveedores / Empleados / Artículos / entre otros



## *Contáctenos*

*+54 11 5199 2200*

*oscar.celtich@intellidata.com.ar*

*www.intellidata.com.ar*

*Buenos Aires, Argentina*