

Lixian® Business



Solución de Gestión de Negocios

Lixian® Business es una solución integral de procesos de gestión negocios que resuelve un conjunto de necesidades que son las principales demandas de los usuarios: Simplicidad de Uso y Aprendizaje, Alta Performance, Funcionalidad, Seguridad, Escalabilidad, Compatibilidad e Integrable.

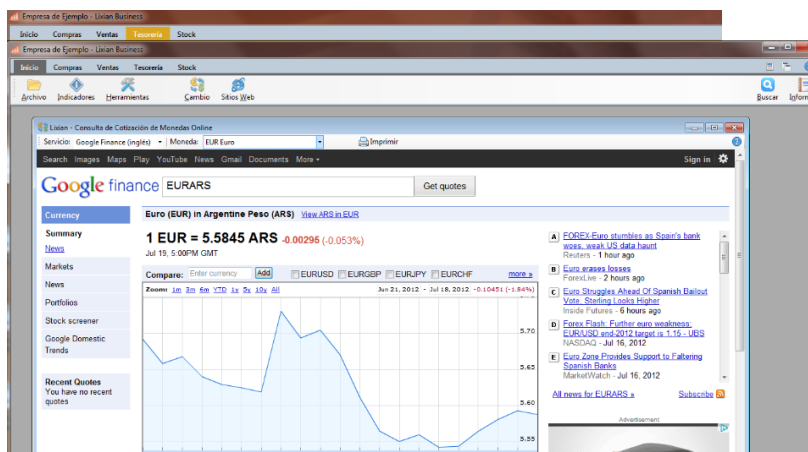


Simple & Poderoso

- Interfaz “Minimalista” utiliza un solo nivel de menús con las funciones imprescindibles y una única toolbar por módulo
- Ventanas con pocos controles, que conserva similar apariencia y funcionamiento para todas las funciones del programa
- Absoluta compatibilidad con la forma en que se utilizan los demás programas de Windows. Estandarización total.
- Instalable y configurable en minutos en cada puesto de trabajo.
- Factura electrónica Versión 2.
- Reportes/Informes generales.

Simplicidad de uso y Aprendizaje

- No utiliza llaves de hardware
- Sistema de ayuda en línea que permite la impresión de todo el manual o parte del mismo con calidad de imprenta.



Performance

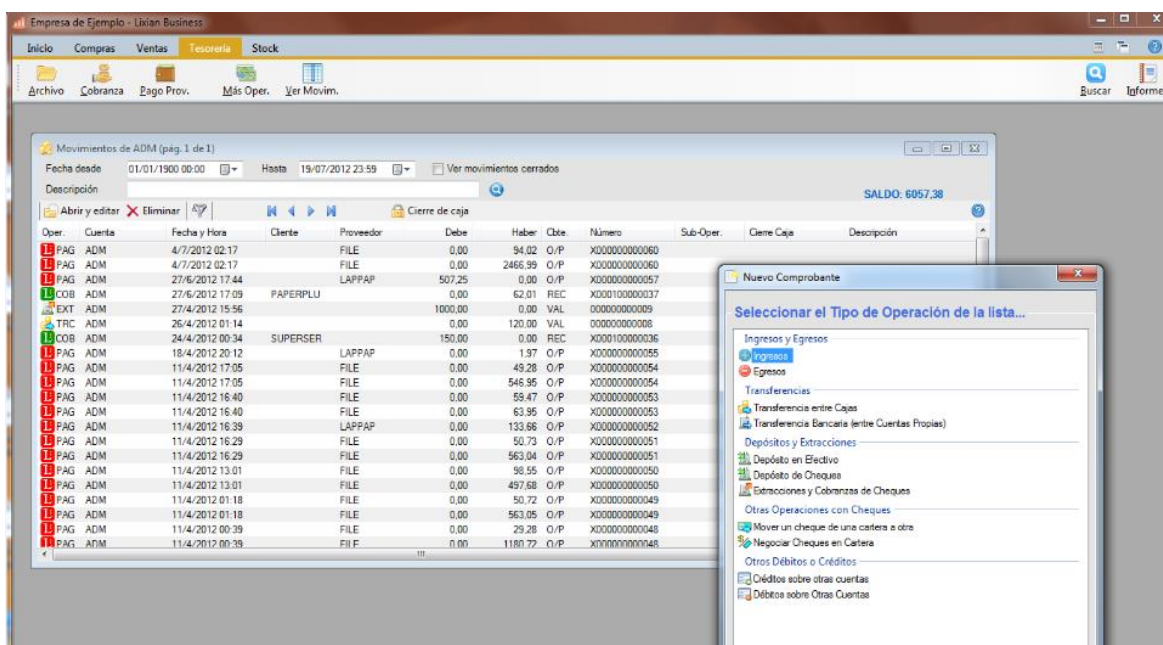
Lixian® Business es uno de los sistemas más rápidos del mercado. La gran velocidad es el resultado de una apuesta tecnológica de avanzada:

- El mejor estándar disponible en el mercado: Plataforma .NET y lenguaje de programación C# (la última versión del lenguaje C con el que está escrito Windows)
- Menor uso de recursos: Los mismos están destinados a trabajar, en lugar de mostrar menús, botones y dibujos
- El sistema carga en memoria solamente la parte del sistema que Usted usa
- Los más poderosos y compatibles mecanismos de acceso a las bases de datos Windows existentes.
- El sistema no bloquea el acceso a las bases de datos. Para asegurar un correcto uso en ambientes multiusuario utiliza técnicas de concurrencia optimista.
- El generador de informes construye la mayoría de los listados en una única pasada

Módulos

Lixian® Business es un sistema MULTIEMPRESA, MULTIUSUARIO y MULTIMONEDA y está compuesto por los siguientes módulos:

- Módulo Administrador: Responsable de la seguridad y la definición de las bases de datos del sistema
- Módulo de Tesorería: Permite la gestión de múltiples cajas, cuentas bancarias, carteras de cheques, documentos, tarjetas y cualquier otro medio de administración de fondos existente.
- Modulo de Compras: Administra todo el proceso de compras desde la orden de compra hasta el pago final, controlando stock de materias primas o productos para reventa, cuentas corrientes multimonetarias y proveedores, entre otros items.
- Modulo de Ventas: Gestiona el circuito de ventas desde la cotización, hasta el pago final controlando stock, cuentas corrientes, clientes, comisiones a vendedores, etcétera.
- Módulo Contable.



Otras funciones:

- Los clientes, proveedores, cuentas y, en general, cualquier archivo puede actualizarse desde cualquier pantalla de consulta
- Factura electrónica AFIP versión 2.
- Función de fabricación.
- Generación automática de listas de Precios y Costos.
- Definición de Comprobantes por parte del Usuario
- Registro de movimientos en múltiples monedas
- Informes de Ingresos y Egresos
- Conciliaciones bancarias
- Ingreso de inversiones financieras, bancarias y extrabancarias
- Registro e Impresión de cheques propios
- Manejo del concepto de Chequeras
- Recepción de cheques de terceros, depósito y endosos
- Seguimiento de múltiples carteras de cheques
- Registro de operaciones con tarjetas de crédito o débito
- Apertura y cierre de cajas en forma individual
- Control de documentos entregados y recibidos



Seguridad

La potente seguridad de Lixian Business permite asegurar que la información se mantenga segura y accedida solamente por las personas autorizadas:

- Un usuario Administrador Principal se encarga de la definición inicial de permisos, bases de datos usuarios y grupos de Usuarios
- También puede definir un conjunto de usuarios Administradores Secundarios que pueden tener acceso a algunas funciones de seguridad
- Un Panel de Sesiones muestra las sesiones activas y le permite al Administrador cerrar sesiones de los usuarios del sistema por seguridad o mantenimiento
- Auditoría
- Posibilidad de definir permisos por cada grupo de usuario o en forma individual especificando en cada caso a qué opción del menú pueden o no acceder y en el caso de los archivos, qué acciones pueden realizar sobre ellos (alta, baja, modificación, consulta o ninguna)



Escalabilidad

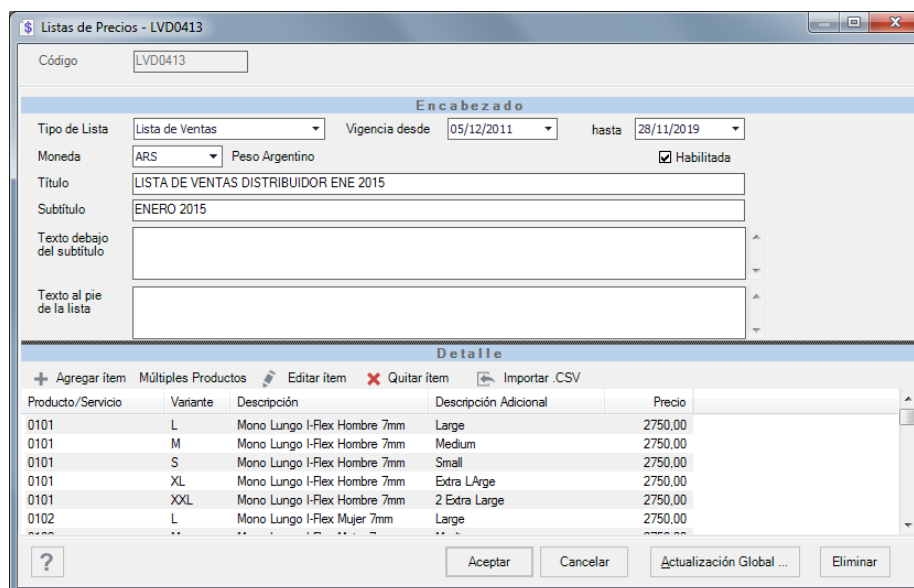
La escalabilidad es la habilidad de un sistema de crecer dentro de la Organización:

- Puede iniciar con un solo usuario con capacidad para realizar todas las operaciones en una misma máquina...
- ... Y extenderse hasta una amplia red con múltiples puestos de trabajo operando en forma conjunta sobre diferentes módulos.
- Cada módulo puede escalarse individualmente. Puede crecer agregando solamente módulos de Venta o un número parejo de módulos de Venta y Tesorería sin ampliar la cantidad de módulos de Compra.
- Posibilidad de ampliar todos los módulos juntos.
- Puede iniciar con una base de datos simple con tecnología Jet.
- Y crecer hasta una sofisticada base de datos SQL.

Compatibilidad

La moderna tecnología de Lixian Business ofrece una total compatibilidad con los productos más avanzados del mercado Windows y Open Source:

- MS Windows 8.X , Windows XP o Windows Vista para los puestos de trabajo
- Windows 2000 Server, Windows XP, Windows Vista o Windows 2003 para los servidores del sistema (en ambientes multiusuario), Linux (según versión)
- Bases de datos Microsoft Jet para los niveles de ingreso
- Bases de datos MSDE para soluciones intermedias
- Bases de datos Microsoft SQL Server para soluciones de gran demanda



Integrable

La herramienta se integra con una amplia gama de aplicaciones de fabricantes:

- **Aplicaciones de Oficina: Microsoft Office, OpenOffice,** Integración con cualquier aplicación de correo (como Outlook, Outlook Express, Live Mail, Windows Mail, Thunderbird, Mozilla, etc.) y con cualquier explorador de internet (Internet Explorer, Firefox, Mozilla, etc.)
- Los informes de Lixian® Business proveen diversas opciones para exportación de datos a otros formatos y aplicaciones incluyendo formatos gráficos varios, PDF de Adobe, formato estándar de Internet HTML, formato RTF soportado por múltiples procesadores de texto, Texto simple, Texto separado por comas, etc.
- **Integración vía base de datos con otras aplicaciones que accedan al mismo motor Lixian® Flow Platform, Checks y Forms.**

